

**Korrosionsbeständig und strahlwasserdicht durch reinigungsfreundliche Konstruktion**

**Lebensmittelneutral durch glatte und abriebfeste Oberfläche**

**Nach IP 65 gedichteter Multifunktionsdeichselkopf**

**Feinfühliges Heben/Senken aus der Deichsel durch Proportionalhydraulik**

**Extrem flexibel durch Radarmhub**

**Für Einsätze in aggressiver Umgebung**



## EJC i12z

### Elektro-Deichselstapler aus Edelstahl (1200 kg)

Der EJC i12z kombiniert die Vorteile eines Edelstahl-Chassis mit bewährter Antriebs- und Steuerungstechnik. Er ist für anspruchsvolle Transportaufgaben bis 1200 kg bei einer Hubhöhe von 2500 mm konzipiert.

Der EJC i12z bietet beste Voraussetzungen für den Einsatz in korrosiver und feuchter Umgebung und erfüllt dabei höchste hygienische Anforderungen. Damit ist das Fahrzeug ideal für den Einsatz in der Lebensmittelindustrie sowie der chemischen und

pharmakologischen Industrie geeignet. Hochwertiger V2A-Edelstahl bietet auch bei intensiver Beanspruchung eine abriebfeste und glatte Oberfläche: Das beugt Schmutzanhäufungen vor und verhindert so die Verbreitung von Keimen und Bakterien.

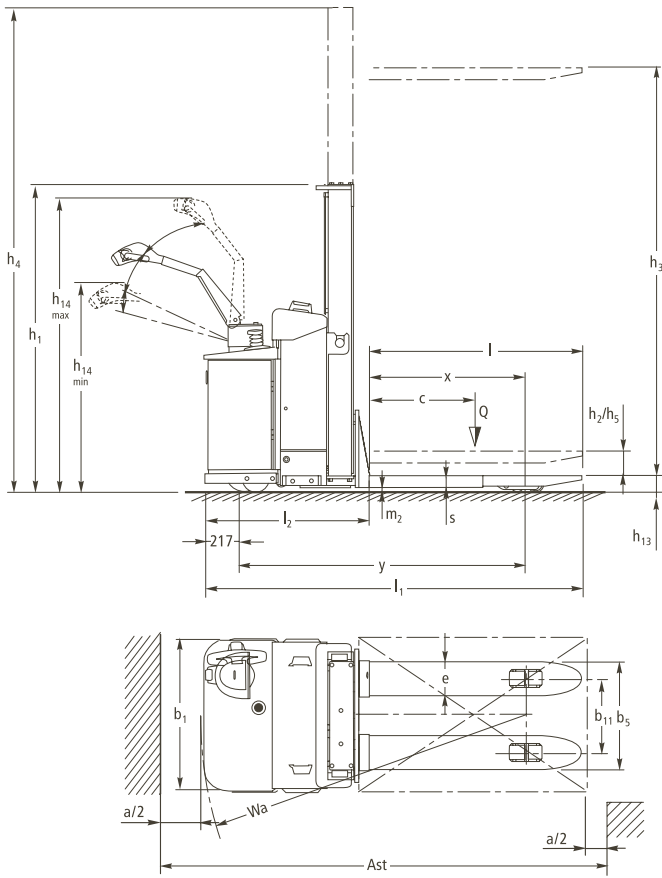
Die robuste Fahrzeugkonstruktion ist auf eine regelmäßige Hochdruckreinigung und Desinfektion ausgelegt. Wasser kann einfach über die durchgehend schräg ausgeführten Oberflächen ablaufen, besonders unempfind-

liche Dichtungen verhindern das Eindringen von Flüssigkeit in den Antriebsraum.

Durch den Radarmhub überwindet der EJC i12z mühelos Bodenunebenheiten, Rampen oder Ladebrücken.

Einsätze im Schichtbetrieb ermöglicht die seitliche Batterieentnahme. Die beste Voraussetzung für einen effizienten, sicheren und schnellen Güterumschlag.

# EJC i12z



Kennzeichen	1.1	Hersteller (Kurzbezeichnung)		Jungheinrich	1.1
	1.2	Typzeichen des Herstellers		<b>EJC i12z</b>	1.2
	1.3	Antrieb		Elektro	1.3
	1.4	Bedienung		Geh	1.4
	1.5	Tragfähigkeit/Last	Q (t)	1,2	1.5
	1.6	Lastschwerpunktabstand	c (mm)	600	1.6
	1.8	Lastabstand	x (mm)	808 <sup>1)</sup>	1.8
	1.9	Radstand	y (mm)	1525	1.9
	Gewicht	2.1	Eigengewicht inkl. Batterie (s. Zeile 6.5)	kg	1160
2.2		Achslast mit Last vorn/hinten	kg	991/1369	2.2
2.3		Achslast ohne Last vorn/hinten	kg	854/306	2.3
Räder, Fahrwerk	3.1	Bereifung		PU	3.1
	3.2	Reifengröße, vorn	mm	230x70	3.2
	3.3	Reifengröße, hinten	mm	82x66	3.3
	3.4	Zusatzräder (Abmessungen)	mm	125x54	3.4
	3.5	Räder, Anzahl vorn/hinten (x = angetrieben)		2-1x/4	3.5
	3.6	Spurweite, vorn	b <sub>10</sub> (mm)	464	3.6
	3.7	Spurweite, hinten	b <sub>11</sub> (mm)	380	3.7
Grundabmessungen	4.2	Höhe Hubgerüst	h <sub>1</sub> (mm)	1780	4.2
	4.3	Freihub	h <sub>2</sub> (mm)	56	4.3
	4.4	Hub (Standardhubgerüst)	h <sub>3</sub> (mm)	2500	4.4
	4.6	Initialhub	h <sub>5</sub> (mm)	114	4.6
	4.9	Höhe Deichsel in Fahrstellung min./max.	h <sub>14</sub> (mm)	861/1523	4.9
	4.15	Höhe gesenkt	h <sub>13</sub> (mm)	90 <sup>3)</sup>	4.15
	4.19	Gesamtlänge	l <sub>1</sub> (mm)	2084	4.19
	4.20	Länge einschl. Gabelrücken	l <sub>2</sub> (mm)	934	4.20
	4.21	Gesamtbreite	b <sub>1</sub> /b <sub>2</sub> (mm)	785/-	4.21
	4.22	Gabelzinkenmaße	s/e/l (mm)	55/180/1150	4.22
	4.25	Gabelaußenabstand	b <sub>5</sub> (mm)	560	4.25
	4.32	Bodenfreiheit Mitte Radstand	m <sub>2</sub> (mm)	21	4.32
	4.34	Arbeitsgangbreite bei Palette 800 x 1200 längs	Ast (mm)	2505	4.34
	4.35	Wenderadius	Wa (mm)	1745 <sup>1)</sup>	4.35
	Leistungsdaten	5.1	Fahrgeschwindigkeit mit/ohne Last	km/h	5,3/5,3
5.2		Hubgeschwindigkeit mit/ohne Last	m/s	0,046/0,06	5.2
5.3		Senkgeschwindigkeit mit/ohne Last	m/s	0,059/0,053	5.3
5.8		max. Steigfähigkeit mit/ohne Last	%	8/15	5.8
5.10		Betriebsbremse		elektrisch	5.10
E-Motor	6.1	Fahrmotor, Leistung S <sub>2</sub> 60 min.	kW	1,6	6.1
	6.2	Hubmotor, Leistung bei S <sub>3</sub> 10 %	kW	2,2	6.2
	6.3	Batterie nach DIN 43531/35/36 A, B, C, nein		B	6.3
	6.4	Batteriespannung, Nennkapazität K <sub>s</sub>	V/Ah	24/330 <sup>2)</sup>	6.4
	6.5	Batteriegewicht	kg	291	6.5
Sonstiges	8.1	Art der Fahrsteuerung		AC SpeedControl	8.1

- 1) gehoben: + 64 mm  
 2) Batterietrog aus Kunststoff  
 3) bei Option „durchgehend geschlossene Gabel“: 95 mm

# Vorteile nutzen



Versenkter Schüsselschalter und Entladewächter

## Hygienegerechtes Design

- Unempfindlich gegenüber Schmutzanhaftungen und der Verbreitung von Keimen/Bakterien durch glatte, lebensmittelneutrale Oberfläche.
- Keine Gefahr von Materialabrieb in der Produktion durch reine Edelstahloberflächen.
- Hygienische Trennung von Lasträdern und Transportgut durch geschlossene Gabeln (optional).
- Konform der EU-Lebensmittelhygieneverordnung.



Bereit zum Batteriewechsel: geöffnete Batteriehaube und abgenommene Seitenabdeckung

## Reinigungsfreundliche Gestaltung

- Einfaches Abfließen von Wasser durch schräge Flächen.
- Effiziente Hochdruckreinigung und konsequente Desinfektion durch gekapselten Multifunktionsdeichselkopf (IP 65).
- Schutz der Batterie vor eindringender Flüssigkeit durch stark überlappende Abdeckhaube.

## Hochwertige Materialien für anspruchsvolle Einsätze

Perfekt auf die Umgebung abgestimmte Materialien gewährleisten hohe Einsatzbereitschaft und lange Lebensdauer.

- Oberflächen aus stabilem V2A-Edelstahl.
- Auf Gleitschienen gelagerter Kunststoff-Batterietrog.
- Gedichtete und korrosionsfest ausgeführte Bedienelemente.

## Ergonomisch arbeiten

Der Multifunktionsdeichselkopf neuester Generation ist perfekt an die ergonomischen Bedürfnisse des Bedieners angepasst.

- Klare Farbsystematik sowie Taster mit eingesenkter/erhabener Formgebung für intuitives Bedienen.
- An die Handhaltung des Bedieners optimal angepasste Griffneigung.
- Schleichfahrtstaster auf der Unterseite des Deichselkopfes für gute Erreichbarkeit und das Fahren mit senkrecht stehender Deichsel.



Ergonomische Deichsel mit berührungslos arbeitenden Sensoren



Hervorragender Servicezugang

- Wippentaster für gleichermaßen gute Bedienung in jeder Deichselstellung.
- Großer Notausschalter in zentraler Position.
- 3-farbiger LED-Batteriewächter informiert jederzeit über Entladestatus.
- Batterieentnahme nach oben oder seitlich über Kunststoffgleitschienen.

## Schnelles und einfaches Transportieren und Bereitstellen

Proportionalhydraulik und Radarmhub sorgen für schnelles, sicheres und ergonomisches Arbeiten:

- Präzises Heranfahren an die Regalposition.
- Schnelles Heben und Senken der Gabeln.
- Sanftes und stoßfreies Aufnehmen und Absetzen der Last.
- Radarmhub zur mühelosen Überwindung von Bodenunebenheiten, Rampen und Ladebrücken.

## Innovative Drehstromtechnik

Jungheinrich-Motoren in Drehstromtechnik bieten hohe Leistungsfähigkeit bei gleichzeitiger Reduzierung der Betriebskosten:

- Starke Beschleunigung.
- Hoher Wirkungsgrad mit exzellentem Energiehaushalt.
- Schneller Fahrtrichtungswechsel ohne die sonst übliche „Gedenksekunde“.
- Keine Kohlebürsten – der Fahrmotor ist wartungsfrei.
- Zweijährige Gewährleistung auf den Fahrmotor.

## Jungheinrich

### Vertrieb Deutschland AG & Co. KG

Am Stadtrand 35  
22047 Hamburg  
Telefon 0180 5235468\*  
Telefax 0180 5235469\*

\*Bundesweit nur € 0,14 pro Minute

info@jungheinrich.de  
www.jungheinrich.de

Jungheinrich AG  
ISO 9001, ISO 14001  
Zertifizierungen des Qualitäts-  
und Umweltmanagements.



Jungheinrich-Flurförderzeuge  
entsprechen den europäischen  
Sicherheitsanforderungen.



**JUNGHEINRICH**  
Das lohnt sich.