

**Robuster Schlepper mit gefederten Rädern auch für Außeneinsätze**

**Komfortabel fahren**

**Automatische Parkbremse**

**Impulssteuerung SpeedControl**

**Hohe Energieeffizienz durch wartungsfreien Drehstrom-Fahrmotor**

**Wetterschutzkabine (optional)**



## EZS 570

### Schlepper (7000 kg)

Der Jungheinrich EZS 570 ist ein vielseitiger, wirtschaftlicher Schlepper für das Ziehen von Anhängern bis zu 7000 kg. Das Ankoppeln mehrerer Anhänger ermöglicht es, die Ladeflächen beliebig zu variieren. Dieses trägt zu einem flexiblen Materialumschlag bei.

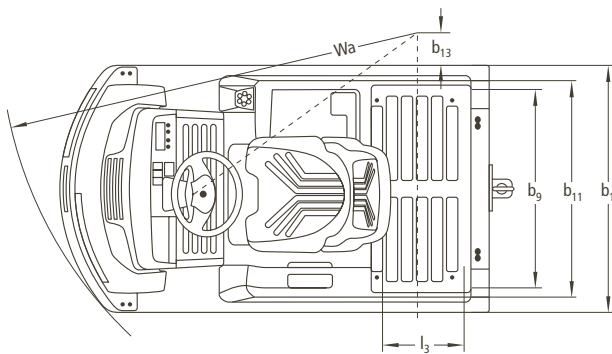
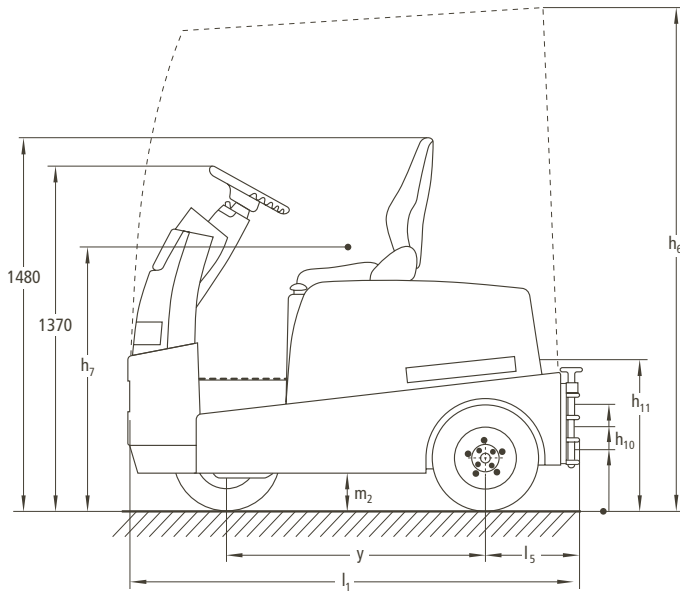
Die Kupplung kann aus der Sitzposition gut eingesehen werden und ist leicht zugänglich. Die halbautomatische Fernentriegelung (optional) der Kupplung gewährleistet das Ab- und Einhängen von Anhängern, ohne dass der Bediener den Schlepper verlassen muss. Das spart Zeit und Geld. Der

EZS 570 ist mit vielen unterschiedlichen Kupplungen lieferbar und kann somit an jeden Anhängertyp angepasst werden.

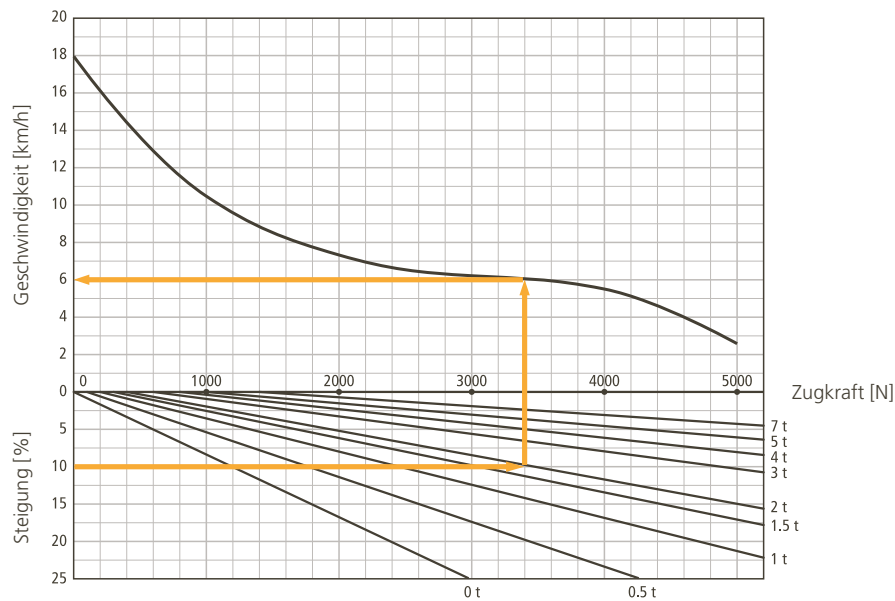
Der 48-V-Fahrmotor in Drehstromtechnik bestimmt die hohe Leistung. Die Vorteile: kräftige Beschleunigung und hohe Endgeschwindigkeit. Gleichzeitig deutliche Energieeinsparung, verlängerte Einsatzzeit und minimierter Wartungsaufwand (durch Wegfall der Kohlebürsten). Möglich wird dies durch den optimierten Wirkungsgrad, die effiziente Abstimmung zwischen Fahrmotor und Fahrsteuerung sowie die generatorische Abbremsung.

Ergonomischer Vorteil ist vor allem die Sitzposition mit großer Beinfreiheit. Stufen im Rahmen erleichtern das Auf- und Absteigen. Der kompakte Schlepper bietet einen kurzen Weg des Bedieners vom Fahrerplatz zur Last. Auch enge Raumverhältnisse meistert der EZS mit Bravour. Sein Wenderadius ist gering. Fahrkomfort und Sicherheit bieten die gefederten Räder und die automatisch einfallende elektrische Parkbremse zur Rückrollsicherung an Steigungen.

# EZS 570



Leistungsschaubild EZS 570



**Ablesebeispiel:**  
Der EZS 570 fährt mit 2t Last auf einer 10% Steigung. Dazu benötigt der EZS 3400 N Zugkraft und wird damit ca. 6 km/h erreichen.

**Hinweis:**  
Für den EZS 570 über 1400 N kein Dauerbetrieb möglich.

**Bei Steigungen / Gefälle größer als 4% wird der Einsatz von gebremsten Anhängern empfohlen!**

Kennzeichen	1.1	Hersteller (Kurzbezeichnung)		Jungheinrich	1.1
	1.2	Typzeichen des Herstellers		<b>EZS 570</b>	1.2
	1.3	Antrieb		Elektro	1.3
	1.4	Bedienung		Sitz	1.4
	1.5	Tragfähigkeit/Last	Q (t)	7	1.5
	1.7	Nennzugkraft	F (N)	1400	1.7
	1.9	Radstand	y (mm)	1035	1.9
Gewicht	2.1	Eigengewicht inkl. Batterie (s. Zeile 6.5)	kg	1220	2.1
	2.3	Achslast ohne Last vorn/hinten	kg	570/650	2.3
Räder, Fahrwerk	3.1	Bereifung		SE (Luft optional)	3.1
	3.2	Reifengröße, vorn		4.00-8/6 PR	3.2
	3.3	Reifengröße, hinten		4.00-8/6 PR	3.3
	3.5	Räder, Anzahl vorn/hinten (x = angetrieben)		1/2 x	3.5
	3.7	Spurweite, hinten	b <sub>11</sub> (mm)	860	3.7
Grundabmessungen	4.7	Höhe Schutzdach (Kabine)	h <sub>6</sub> (mm)	2120	4.7
	4.8	Sitzhöhe/Standhöhe	h <sub>7</sub> (mm)	1030	4.8
	4.12	Kupplungshöhe	h <sub>10</sub> (mm)	240/420 <sup>2)</sup>	4.12
	4.13	Ladehöhe ohne Last	h <sub>11</sub> (mm)	630	4.13
	4.16	Ladeflächenlänge	l <sub>3</sub> (mm)	400	4.16
	4.17	Überhanglänge	l <sub>5</sub> (mm)	387	4.17
	4.18	Ladeflächenbreite	b <sub>9</sub> (mm)	795	4.18
	4.19	Gesamtlänge	l <sub>1</sub> (mm)	1820	4.19
	4.21	Gesamtbreite	b <sub>1</sub> /b <sub>2</sub> (mm)	996/-	4.21
	4.32	Bodenfreiheit Mitte Radstand	m <sub>2</sub> (mm)	138	4.32
4.35	Wenderadius	Wa (mm)	1650	4.35	
4.36	Kleinster Drehpunktstand	b <sub>13</sub> (mm)	105	4.36	
Leistungsdaten	5.1	Fahrgeschwindigkeit mit/ohne Last	km/h	8,5/18	5.1
	5.5	Zugkraft mit/ohne Last	N	-/1400	5.5
	5.6	max. Zugkraft mit/ohne Last	N	-/5500	5.6
	5.7	Steigfähigkeit mit/ohne Last	%	- <sup>1)</sup>	5.7
	5.8	max. Steigfähigkeit mit/ohne Last	%	- <sup>1)</sup>	5.8
5.10	Betriebsbremse		hydraulisch/mechanisch	5.10	
E-Motor	6.1	Fahrmotor, Leistung S <sub>2</sub> 60 min.	kW	4,3	6.1
	6.3	Batterie nach DIN 43531/35/36 A, B, C, nein		43531 A	6.3
	6.4	Batteriespannung, Nennkapazität K <sub>s</sub>	V/Ah	48/345	6.4
	6.5	Batteriegewicht	kg	575	6.5
	6.6	Energieverbrauch nach VDI-Zyklus	kWh/h	1,93	6.6
	Sonstiges	8.1	Art der Fahrsteuerung		Impuls/AC
8.4		Schalldruckpegel nach EN 12 053, Fahrerohr	dB(A)	57	8.4

1) siehe Diagramm  
2) 240/330/420 mm

# Vorteile nutzen

## Innovative Drehstromtechnik

Jungheinrich-Motoren in Drehstromtechnik bieten Ihnen mehr Leistungsfähigkeit bei gleichzeitiger Reduzierung der Betriebskosten. Nutzen Sie diese Vorteile:

- Hoher Wirkungsgrad mit exzellentem Energiehaushalt.
- Kräftige Beschleunigung.
- Hohe Endgeschwindigkeit, auch mit Last.
- Schneller Fahrtrichtungswechsel ohne die sonst übliche „Gedenksekunde“.
- Keine Kohlebürsten – der Fahrmotor ist wartungsfrei.
- Zweijährige Gewährleistung auf den Fahrmotor.

## Komfortabel und sicher fahren

Die Impulssteuerung SpeedControl und die automatische elektrische Bremse ermöglichen ein bequemes, sicheres Fahren mit Anpassungsmöglichkeiten an jeden Einsatzfall:

- Die am Fahrpedal vorgegebene Geschwindigkeit wird in jeder Fahrsituation beibehalten.
- 3 einstellbare Fahrprogramme für individuelle Anpassungen an jeden Bedarfsfall.
- Generatorische Abbremsung mit Energierückgewinnung bei Zurücknahme der Fahrgeschwindigkeit.
- Sicheres Anfahren auch an Steigungen durch elektrische Parkbremse (automatische Aktivierung beim Stehenbleiben – automatische Deaktivierung beim Anfahren).
- Schleichfahrtaster für Fahren mit einstellbarer begrenzter Geschwindigkeit.

## Optimale Ergonomie

- Niedrige Stufe für leichtes Auf- und Absteigen.
- Kurze Wege für den Bediener vom Fahrerplatz zur Kupplung oder zur Last.
- Gut einsehbare und leicht zugängliche Kupplung.



Komfortables Auf- und Absteigen durch ergonomische Stufe

- Schnelles, einfaches Ein-/Aushängen der Anhänger durch halbautomatische Fernentriegelung der Kupplung vom Fahrerplatz aus (optional).
- Rückfahrtaster für einfaches An- und Abkuppeln (optional).
- CSE-Räder, auch nicht kreidend (optional).
- Zahlreiche Ablagen.

## Robuste Bauweise für härteste Einsätze

- Rahmen aus hochwertigem 8-mm-Stahlblech.
- Extra hoch gezogene Rahmenschürze an der Fronthaube.
- Robuste Leuchtdioden für Rücklichter und Blinker.

## Lange Einsatzzeiten

Energiesparende Drehstromtechnik und hohe Batteriekapazitäten ermöglichen lange Einsatzzeiten:

- Standardversion: 3 PzS 345 Ah.

## Jederzeit informiert

Umfangreiche Anzeige- und Einstellinstrumente geben jederzeit einen kompletten Überblick:

- Batterieladestatus, Betriebsstundenzahl, Geschwindigkeit und Fehlercodes.
- Aktivierung des Fahrzeuges per PIN (optional).
- Auswahl von 3 Fahrprogrammen.
- Einstellbare Fahrparameter.

## Zusetausstattung

Umfangreiches Zubehör ermöglicht individuelle Anpassungen an Ihren Einsatzfall:

- Rücktasteinrichtung für komfortables An-/Abkuppeln.
- Halbautomatische Fernentriegelung der Kupplung.
- Zusätzlicher Rammerschutz aus Stahl.
- Halter für Datenfunkkomponenten.
- Verschiedene Kupplungen.
- Komfortladen: Laden der eingebauten Batterie bei geschlossener Haube.
- Kabinen in verschiedenen Ausstattungen für Fahrten außerhalb von Hallen.



Übersichtliche Bedienelemente für einfache Kontrolle des Schleppers

## Jungheinrich

### Vertrieb Deutschland AG & Co. KG

Am Stadtrand 35  
22047 Hamburg  
Telefon 0180 5235468\*  
Telefax 0180 5235469\*

\*Bundesweit € 0,14/Min. aus dem Festnetz, mobil max. € 0,42/Min.

info@jungheinrich.de  
www.jungheinrich.de



Jungheinrich-Flurförderzeuge entsprechen den europäischen Sicherheitsanforderungen.

**JUNGHEINRICH**  
Das lohnt sich.