

**Robuster Schlepper mit gefederten Rädern, auch für Außeneinsätze**

**Komfortabel fahren im Innen- und Außeneinsatz**

**Hohe Energieeffizienz durch wartungsfreien Drehstrom-Fahrmotor**

**Verschiedene Kabinenausführungen**



## EZS 6250

### Schlepper (25000 kg)

Der Jungheinrich EZS 6250 ist ein vielseitiger, wirtschaftlicher Schlepper für das Ziehen von Anhängern bis zu 25000 kg. Das Ankoppeln mehrerer Anhänger ermöglicht es, die Ladeflächen beliebig zu variieren. Dies trägt zu einem flexiblen Materialumschlag bei.

Die Kupplung kann aus der Sitzposition gut eingesehen werden und ist leicht zugänglich. Eine halbautomatische Fernentriegelung (optional) der Kupplung gewährleistet das Ab-/Einhängen von Anhängern, ohne dass der Bediener die Kabine verlassen muss. Das spart Zeit und Kosten. Ein weiterer Vorteil: Das Fahrzeug

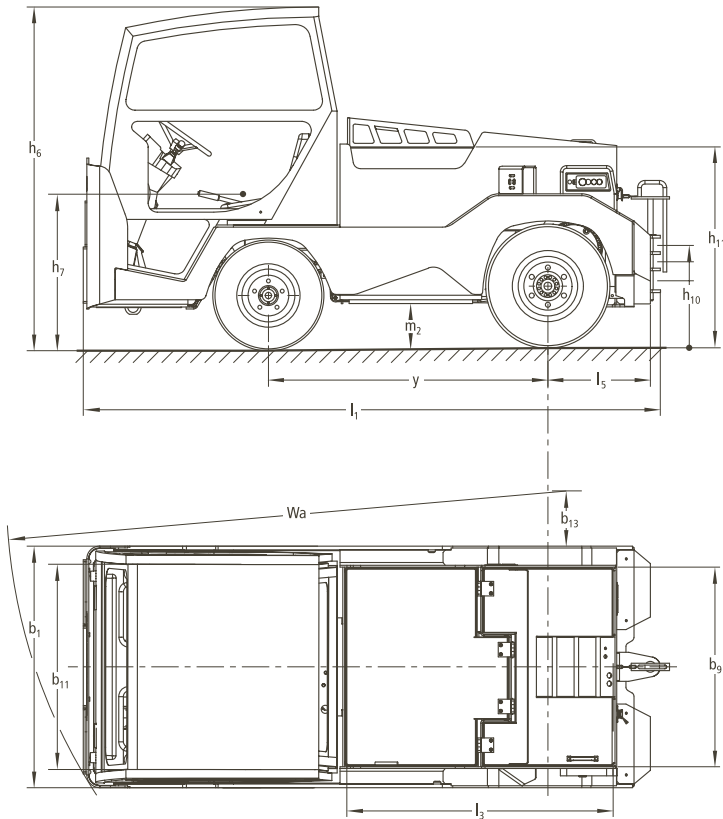
ist mit vielen unterschiedlichen Kupplungen lieferbar und kann somit an jeden Anhängertyp angepasst werden.

Der Fahrmotor in Drehstromtechnik bestimmt die hohe Leistung. Die Vorteile: kräftige Beschleunigung und hohe Endgeschwindigkeit. Gleichzeitig deutliche Energieeinsparung, verlängerte Einsatzzeit und minimierter Wartungsaufwand (durch Wegfall der Kohlebürsten). Möglich wird dies durch den optimierten Wirkungsgrad, die effiziente Abstimmung zwischen Fahrmotor und Fahrsteuerung sowie die generatorische Abbremsung.

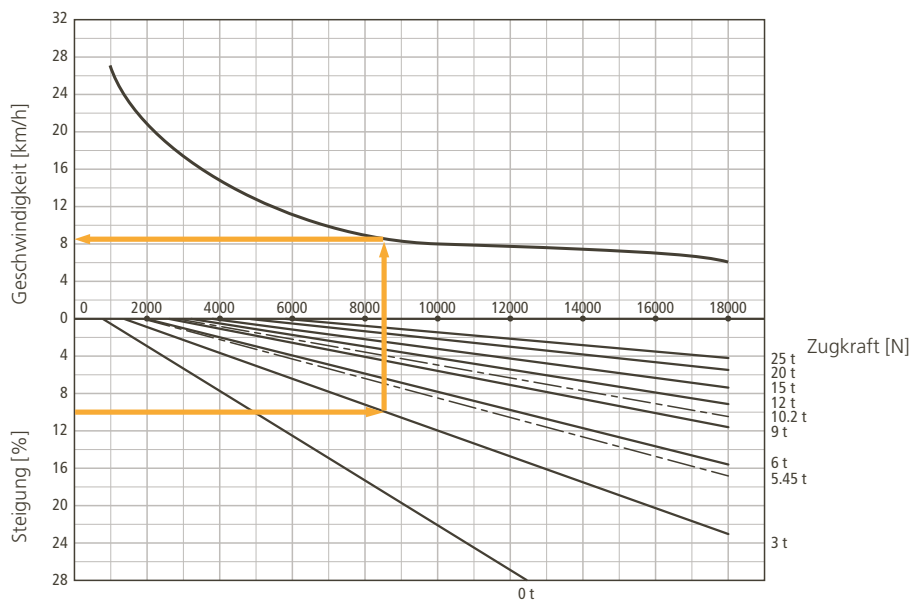
Auch beengte Raumverhältnisse meistert der EZS mit Bravour. Sein Wenderadius ist gering. Die gefederten Räder bieten auch auf unebenen Strecken einen hohen Fahrkomfort.

Weitere Ausstattungsmerkmale sind die unterschiedlichen Kabinenausführungen, die hydraulische Lenkung sowie die generatorische Bremse. Fahrkomfort und Sicherheit bieten die gefederten Räder und die automatisch einfallende elektrische Parkbremse zur Rückrollsicherung an Steigungen.

# EZS 6250



Leistungsschaubild EZS 6250



**Ablesebeispiel:**

Der EZS 6250 fährt mit 3t Last auf einer 10% Steigung. Dazu benötigt der EZS 8500 N Zugkraft und wird damit ca. 8,5 km/h erreichen.

**Hinweis:**

Für den EZS 6250 über 5000 N kein Dauerbetrieb möglich.

**Bei Steigungen / Gefälle größer als 4% wird der Einsatz von gebremsten Anhängern empfohlen!**

Kennzeichen	1.1	Hersteller (Kurzbezeichnung)	Jungheinrich	1.1	
	1.2	Typzeichen des Herstellers	<b>EZS 6250</b>	1.2	
	1.3	Antrieb	Elektro	1.3	
	1.4	Bedienung	Sitz	1.4	
	1.5	Tragfähigkeit/Last	Q (t)	25	1.5
	1.7	Nennzugkraft	F (N)	5000	1.7
Gewicht	1.9	Radstand	y (mm)	1540	1.9
	2.1	Eigengewicht inkl. Batterie (s. Zeile 6.5)	kg	4250	2.1
Räder, Fahrwerk	2.3	Achslast ohne Last vorn/hinten	kg	1925/2325	2.3
	3.1	Bereifung	Luft, SE	3.1	
	3.2	Reifengröße, vorn	6.50-10	3.2	
	3.3	Reifengröße, hinten	7.00-12	3.3	
	3.5	Räder, Anzahl vorn/hinten (x = angetrieben)		2/2x	3.5
	3.6	Spurweite, vorn	b <sub>10</sub> (mm)	1140	3.6
	3.7	Spurweite, hinten	b <sub>11</sub> (mm)	1140	3.7
Grundabmessungen	4.7	Höhe Schutzdach (Kabine)	h <sub>6</sub> (mm)	1900	4.7
	4.8	Sitzhöhe/Standhöhe	h <sub>7</sub> (mm)	790	4.8
	4.12	Kupplungshöhe	h <sub>10</sub> (mm)	375/570 <sup>1)</sup>	4.12
	4.16	Ladeflächenlänge	l <sub>3</sub> (mm)	1400	4.16
	4.18	Ladeflächenbreite	b <sub>9</sub> (mm)	850	4.18
	4.19	Gesamtlänge	l <sub>1</sub> (mm)	3180	4.19
	4.21	Gesamtbreite	b <sub>1</sub> /b <sub>2</sub> (mm)	1330/-	4.21
	4.32	Bodenfreiheit Mitte Radstand	m <sub>2</sub> (mm)	150	4.32
	4.35	Wenderadius	Wa (mm)	3150	4.35
	4.36	Kleinster Drehpunktabstand	b <sub>13</sub> (mm)	590	4.36
Leistungsdaten	5.1	Fahrgeschwindigkeit mit/ohne Last	km/h	10/26	5.1
	5.5	Zugkraft mit/ohne Last	N	-/5000	5.5
	5.6	max. Zugkraft mit/ohne Last	N	-/18000	5.6
	5.7	Steigfähigkeit mit/ohne Last	%	- <sup>2)</sup>	5.7
	5.8	max. Steigfähigkeit mit/ohne Last	%	- <sup>2)</sup>	5.8
5.10	Betriebsbremse		hydraulisch	5.10	
E-Motor	6.1	Fahrmotor, Leistung S <sub>2</sub> 60 min.	kW	23	6.1
	6.3	Batterie nach DIN 43531/35/36 A, B, C, nein		43536 A	6.3
	6.4	Batteriespannung, Nennkapazität K <sub>s</sub>	V/Ah	80/620	6.4
	6.5	Batteriegewicht	kg	1558	6.5
		Batterieabmessungen L/B/H	mm	1028/711/784	
Sonstiges	8.1	Art der Fahrsteuerung		AC	8.1
	8.5	Anhängerkupplung, Art/Typ DIN	dB (A)	Stufenkupplung	8.5
	8.6	Lenkung		hydraulisch	

1) 375/480/570 mm  
2) siehe Diagramm

# Vorteile nutzen

## Innovative Drehstromtechnik

Motoren in Drehstromtechnik bieten Ihnen mehr Leistungsfähigkeit bei gleichzeitiger Reduzierung der Betriebskosten. Nutzen Sie diese Vorteile:

- Hoher Wirkungsgrad mit exzellentem Energiehaushalt.
- Kräftige Beschleunigung.
- Hohe Endgeschwindigkeit auch mit Last.
- Schneller Fahrtrichtungswechsel ohne die sonst übliche „Gedenksekunde“.
- Keine Kohlebürsten – der Fahrmotor ist wartungsfrei.

## Komfortabel und sicher fahren

Die Steuerung ermöglicht ein bequemes, sicheres Fahren mit Anpassungsmöglichkeiten an jeden Einsatzfall:

- Die am Fahrpedal vorgegebene Geschwindigkeit wird in jeder Fahrsituation – bei Steigung/Gefälle – beibehalten.
- Generatorische Abbremsung mit Energierückgewinnung bei Zurücknahme der Fahrgeschwindigkeit.
- Sicheres Anfahren auch an Steigungen durch elektrische Parkbremse (automatische Aktivierung beim Stehenbleiben – automatische Deaktivierung beim Anfahren).
- Verstellbare Lenksäule und Sitze für optimale Sitzposition.
- Schwingend gelagerte Kabine.
- Hydraulische Lenkung: leichte Bedienung, keine Rückschläge.

## Optimale Ergonomie

- Ergonomischer Arbeitsplatz für komfortables Fahren.



Rücktasteinrichtung für komfortables An-/Abkuppeln

- Aus der Fahrerposition gut einsehbare Kupplung.
- Schnelles und einfaches Ein-/Aushängen der Anhänger durch halbautomatische Fernriegelung (optional) der Kupplung vom Fahrerplatz aus.
- Unterschiedliche Kupplungen für verschiedene Anhängertypen lieferbar.
- Rücktasteinrichtung für komfortables An-/Abkuppeln.
- CSE-Räder, auch nicht kreidend lieferbar (optional).
- Zahlreiche Ablagemöglichkeiten.

## Robuste Bauweise für härteste Einsätze

- Rahmen aus hochwertigem Stahlblech.
- Extra hohes Rahmenblech an der Front.

## Lange Einsatzzeiten

Energiesparende Drehstromtechnik und hohe Batteriekapazitäten ermöglichen lange Einsatzzeiten.

- Standardversion: 80 V/620 Ah.

- Austauschbar mit den Batterien des Jungheinrich Elektro-Vierrad-Gabelstaplers EFG 425.

## Jederzeit informiert

Umfangreiche Anzeige- und Einstellinstrumente ermöglichen jederzeit einen kompletten Überblick.

- Fahrerdisplay informiert über Batterie-Ladezustand, Betriebsstundenzahl sowie Fehlercodes.

## Zusatzausstattungen

Umfangreiches Zubehör ermöglicht individuelle Anpassungen an den Einsatzfall.

- Verschiedene Kupplungen.
- Fernriegelung der Kupplung.
- Laden der eingebauten Batterie über Anschluss am Schlepper.
- Verschiedene Kabinenausstattungen.



Mehrfachsteckkupplung für verschiedene Deichselhöhen der Anhänger

## Jungheinrich

Vertrieb Deutschland AG & Co. KG

Am Stadtrand 35  
22047 Hamburg  
Telefon 0180 5235468\*  
Telefax 0180 5235469\*

\*Bundesweit nur € 0,14 pro Minute

info@jungheinrich.de  
www.jungheinrich.de



**JUNGHEINRICH**  
Das lohnt sich.