



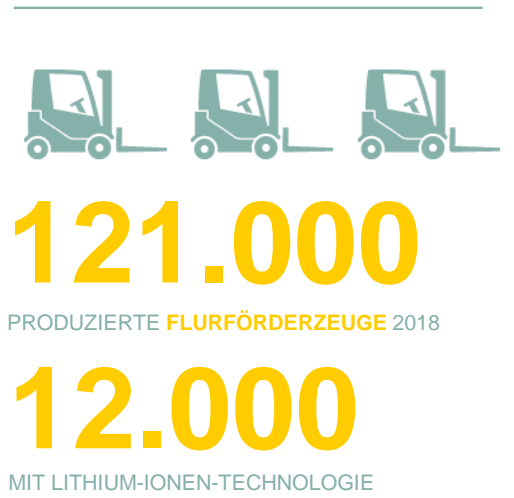
Jungheinrich

Unternehmenspräsentation

Hamburg, im September 2019



Highlights



Wir sind ein
börsennotierter
Konzern mit dem
Charakter eines
Familienunternehmens.

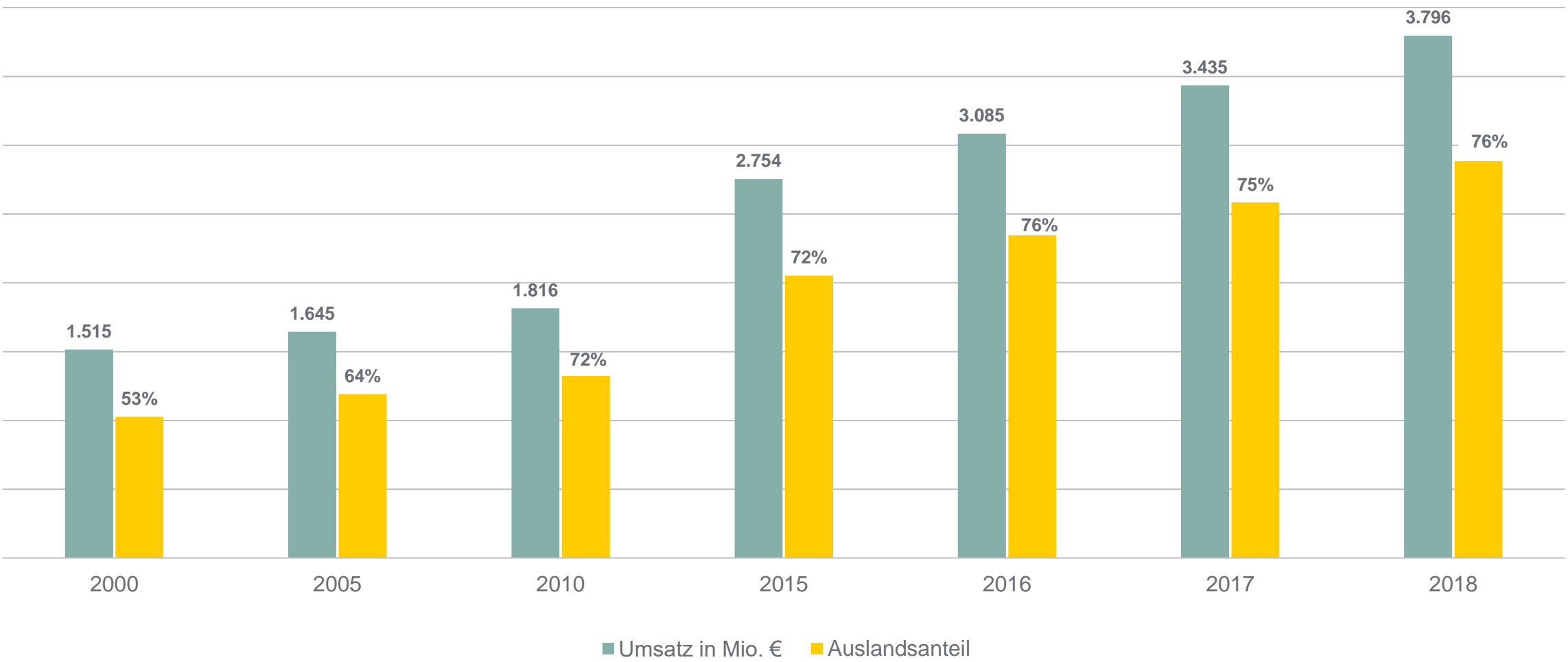


Wesentliche Kennzahlen

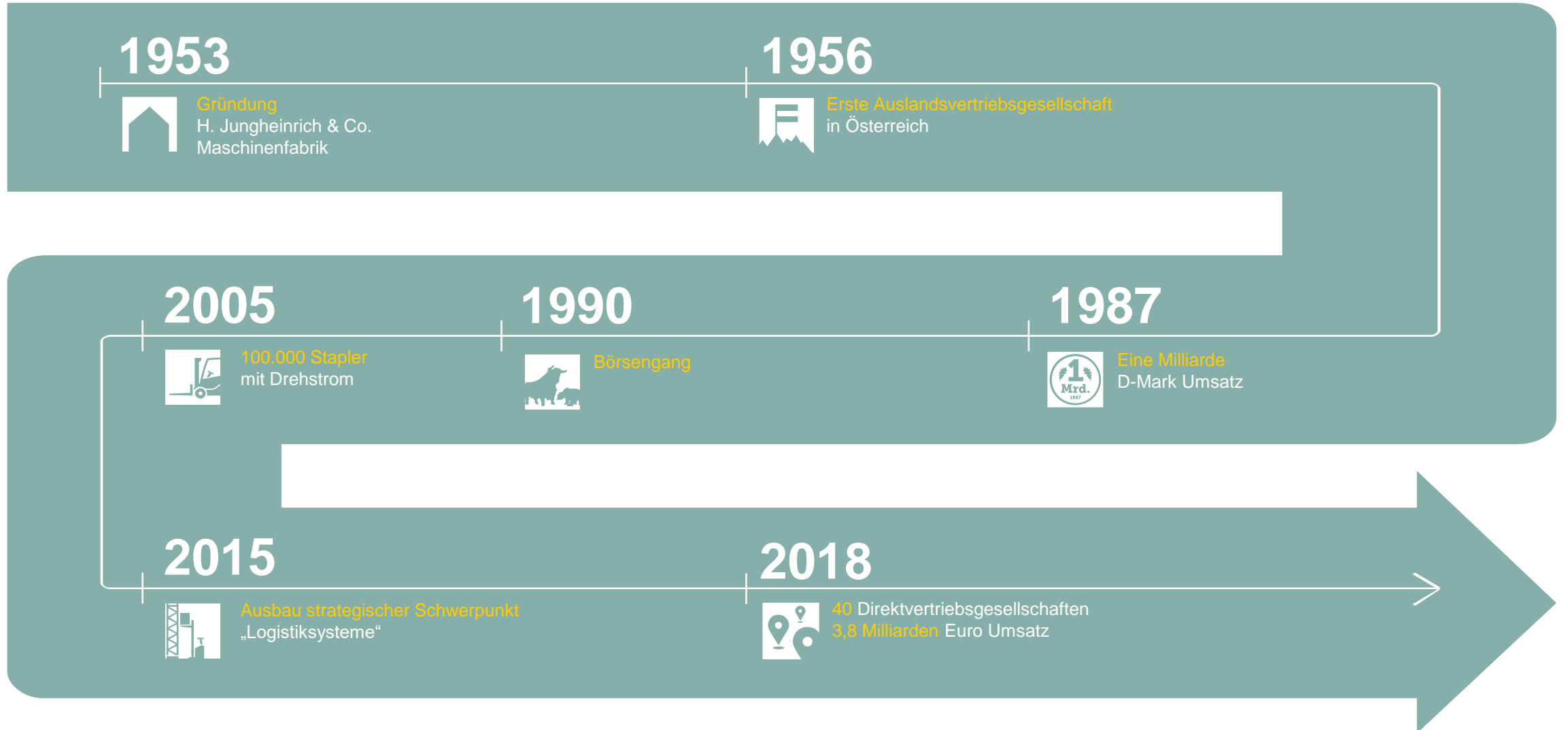
	2018	2017	Veränderung in %
Auftragseingang (Stück)	131.000	123.500	+6,1
Auftragseingang (Mio. €)	3.971	3.560	+11,5
Umsatz (Mio. €)	3.796	3.435	+10,5
Ergebnis vor Finanzergebnis und Ertragsteuern (EBIT) (Mio. €)	275	259	+6,2
EBIT-Umsatzrendite (EBIT-ROS) %	7,2	7,5	—
Ergebnis nach Steuern (Mio. €)	176	182	-3,3
Ergebnis je Vorzugsaktie (€)	1,73	1,80	-3,9
Investitionen*) 31.12. (Mio. €)	106	88	+20,5
Bilanzsumme 31.12 (Mio. €)	4.746	4.130	+14,9
Eigenkapital 31.12. (Mio. €)	1.362	1.244	+9,5
Mitarbeiter 31.12.	17.877	16.248	+10,0

*) Sachanlagen und immaterielle Vermögenswerte ohne aktivierte Entwicklungsausgaben

Umsatzentwicklung



Geschichte



Vorstand



Dr. Lars Brzoska

Vorsitzender des Vorstandes
Arbeitsdirektor
und Technik



Christian Erlach

Mitglied des Vorstandes
Vertrieb



Dr. Volker Hues

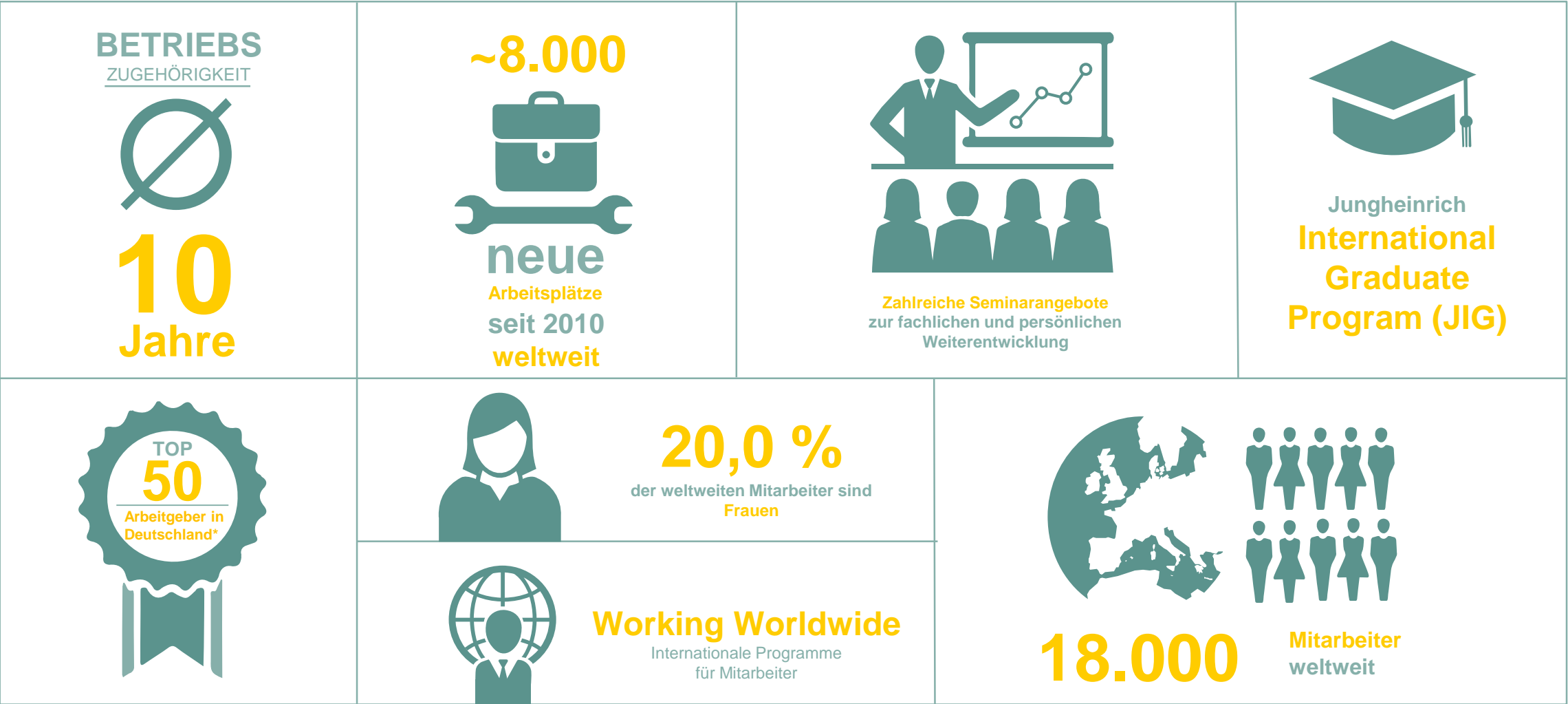
Mitglied des Vorstandes
Finanzen



Dr. Klaus-Dieter Rosenbach

Mitglied des Vorstandes
Logistiksysteme

Mitarbeiter



*laut Focus und Kununu

Geschäftsmodell



Flurförderzeuge

Lagertechnik



Niederhubwagen



Niederhub-Kommissionierer



Hochhubwagen



Schubmaststapler



Hochhub-Kommissionierer



Hochregalstapler



Schlepper

Elektro-Gegengewichtsstapler



Verbrenner-Gegengewichtsstapler



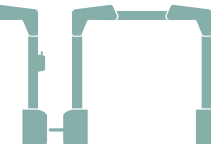
Handgabelhubwagen



Routenzüge



Anhänger



Weiterführende Lösungen



Sonderbau und Kleinserien



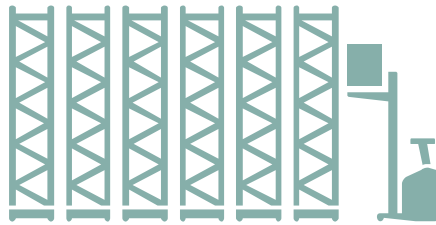
Batterien und Ladegeräte



Zubehör

Logistiksysteme und digitale Lösungen

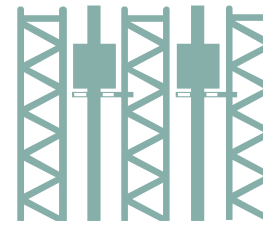
Logistiksysteme



**Regalsysteme und
Lagereinrichtungen**



Regalbediengeräte



Fahrerlose Transportsysteme



Lagerverwaltung



Digitale Lösungen



Fördertechnik



Produktportfolio (1/2)



**Handgabel-
hubwagen**



**Elektro-
Deichsel-
Hubwagen
und -Stapler**



**Niederhub-
Kommissionierer**



**Elektro-
Schubmast-
stapler**



**Sonderbau
und Kleinserien**



Routenzüge



**Diesel- und
Treibgas-
Gegengewichts-
stapler**



**Elektro-
Gegengewichts-
stapler**



**Batterien/
Ladegeräte**

Produktportfolio (2/2)

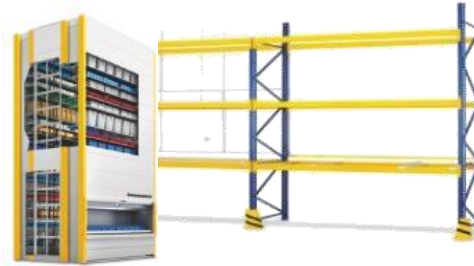
**Hochregalstapler/
Kommissionierer**



**Regalbedien-
geräte AS/RS**



**Regale und
Lagereinrichtung**



Fördertechnik



Komplettlösungen



**Warehouse-Management-
Systeme**



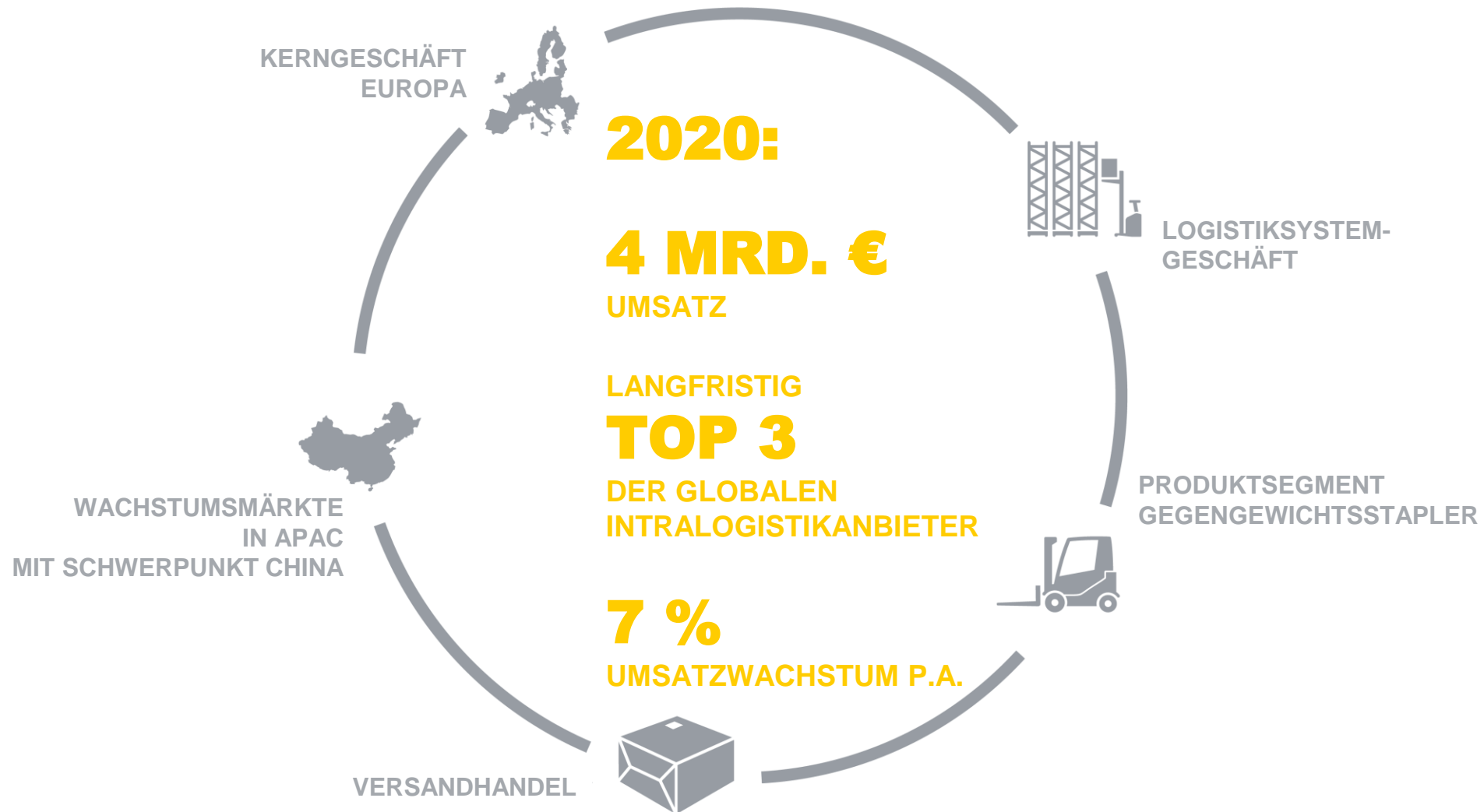
Digitale Lösungen



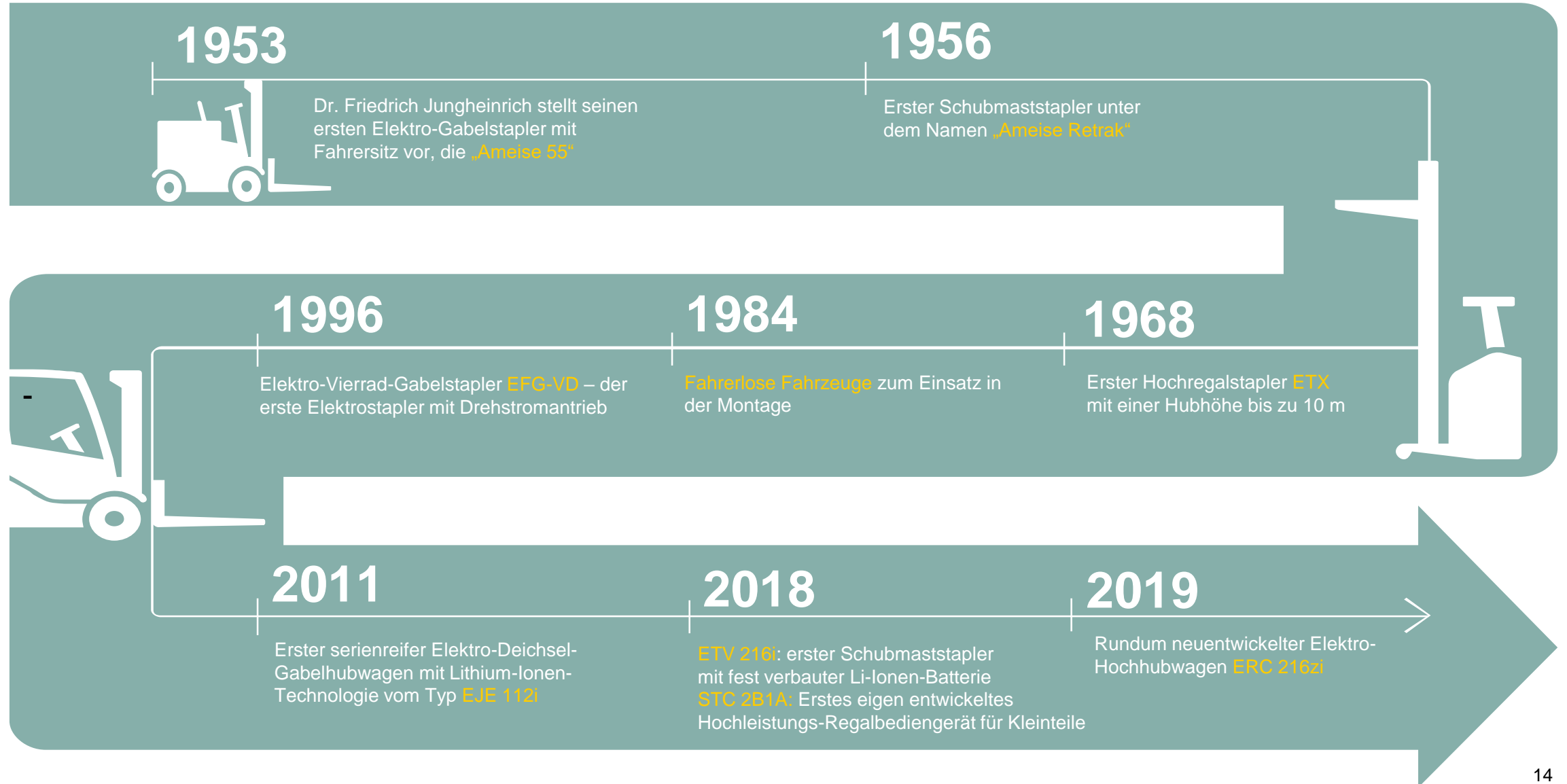
**Fahrerlose
Transportsysteme**



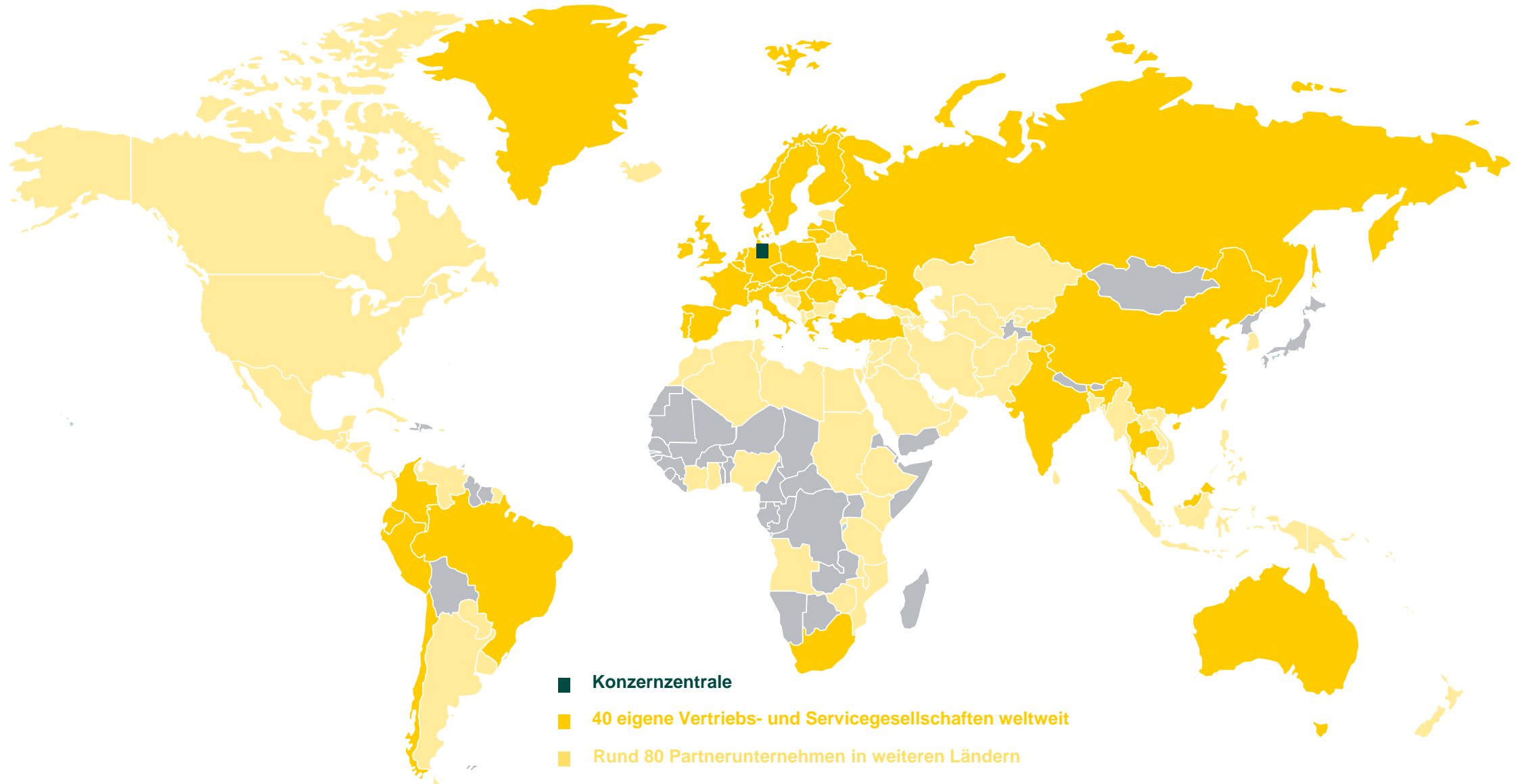
Nachhaltige Wachstumsstrategie mit klaren Zielen



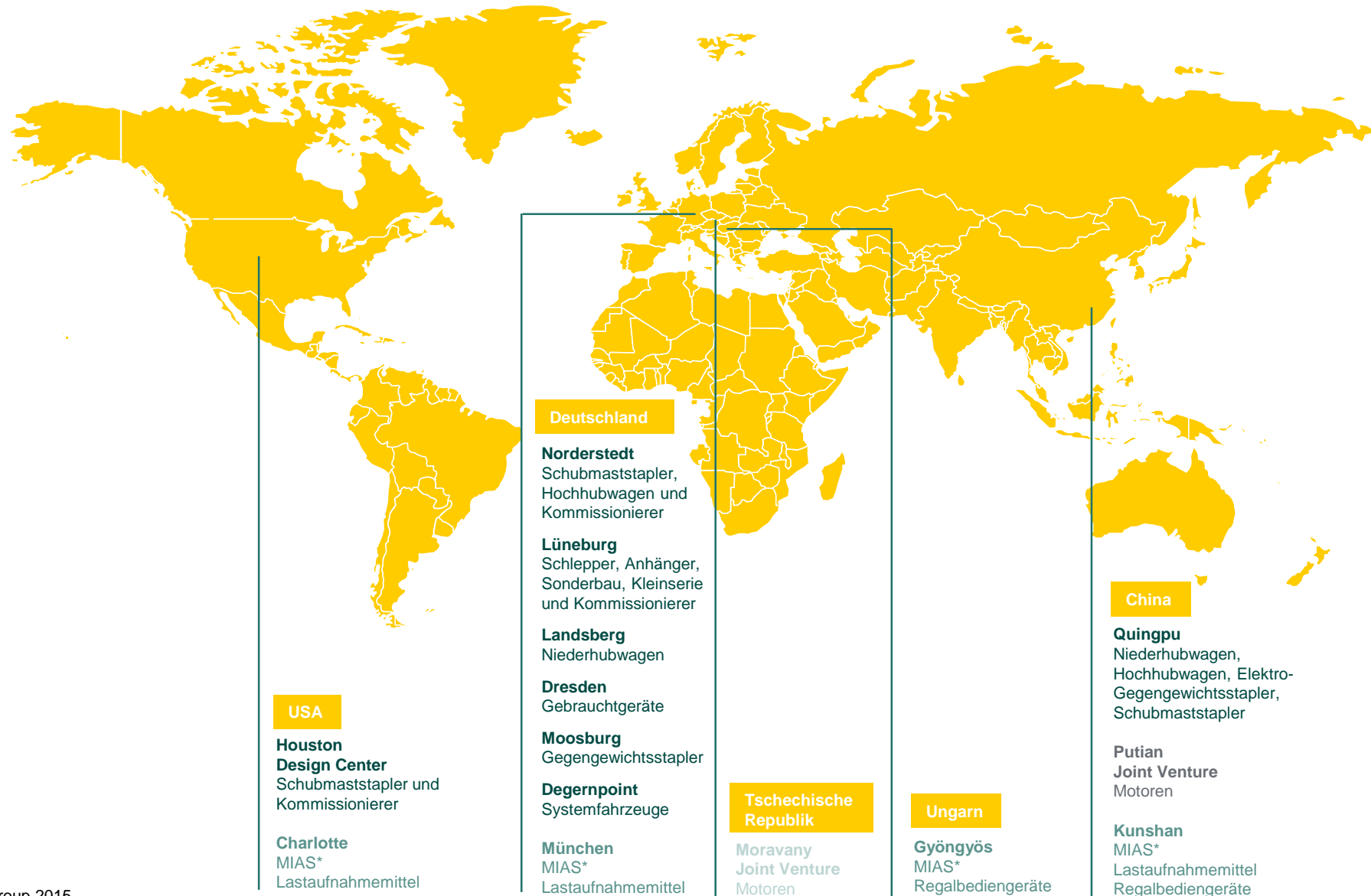
Produktmeilensteine



Weltweit in über 100 Ländern vertreten



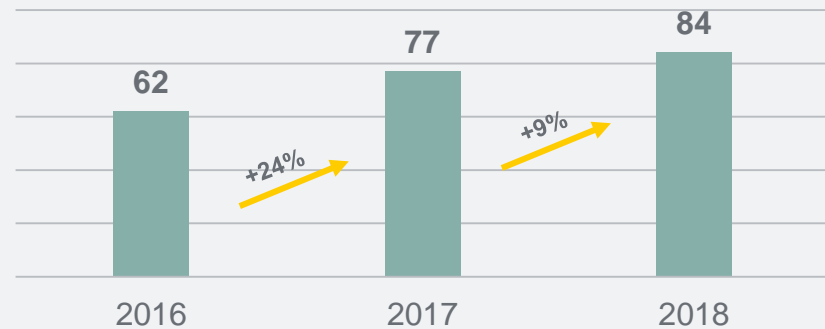
Produktionsstandorte



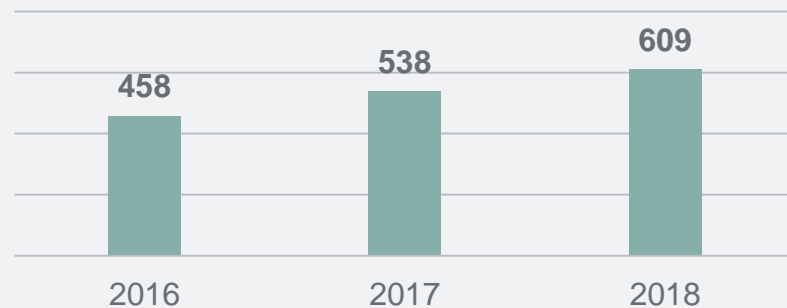
*Übernahme der MIAS Group 2015

Forschung und Entwicklung

F&E Ausgaben (in Mio. €)



Anzahl Mitarbeiter Ø (in FTE)

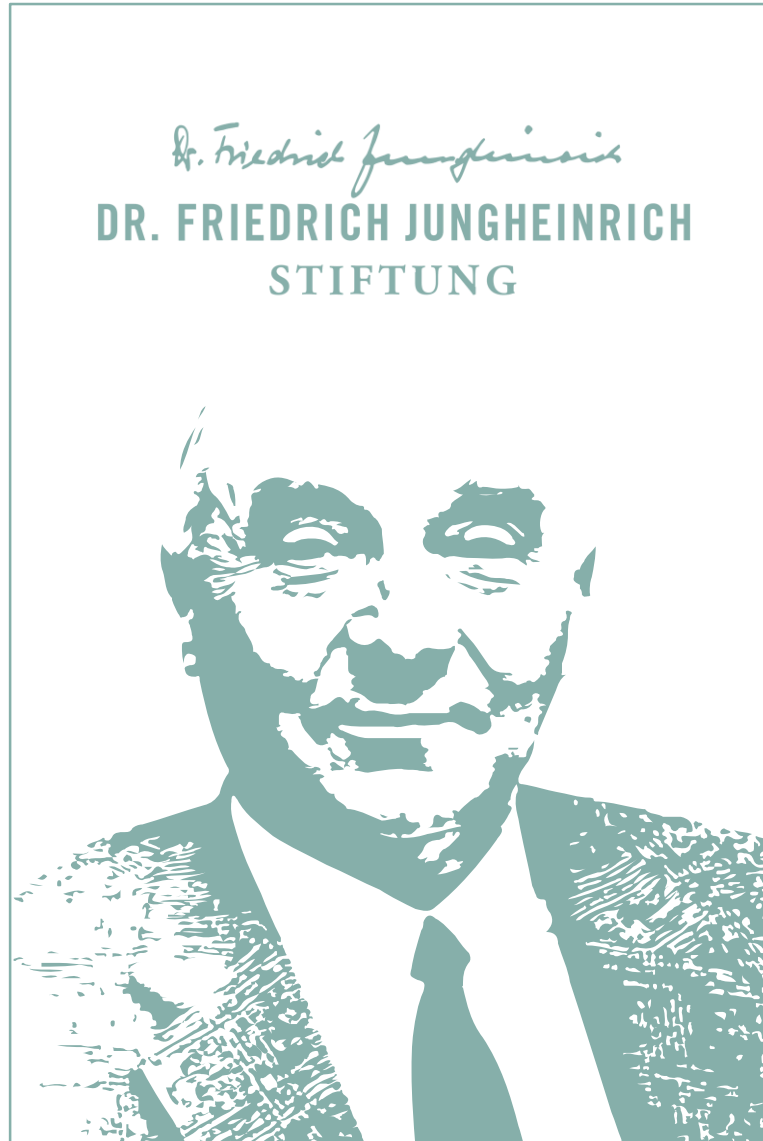


$f(x) = ax^3 + bx^2 + cx + d$
 $ax^2 + bx + c = 0$

LI-ION
technology

Wir bauen unsere **Produktpalette an hochinnovativen und marktgerechten Produkten** zum Nutzen unserer Kunden stetig aus.

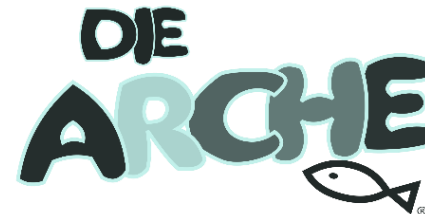
Unternehmerische Verantwortung



Kooperation mit
action medeor



Regelmäßige Unterstützung
der Arche e.V.



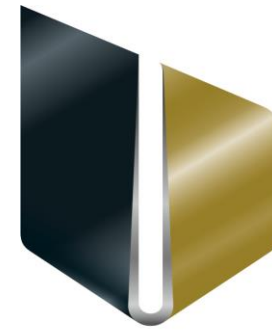
Unterstützung ausgewählter
nationaler und
internationaler Projekte



Awards 2018/2019



IFOY AWARD
international forklift truck
of the year 2018



german
brand
award
18
gold

MANUFACTURING
EXCELLENCE
AWARD



**GERMAN
DESIGN
AWARD
2018**

Bi
BEST OF
INDUSTRY
A W A R D



**DESIGN
AWARD
2019**

Jungheinrich-Aktie

Langfristig solide
Kapitalanlagen

+ 25 %*

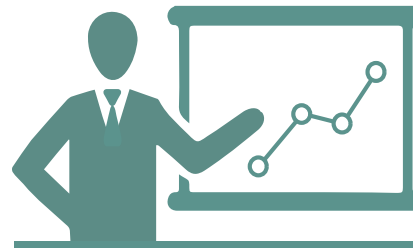


Stabile Dividende

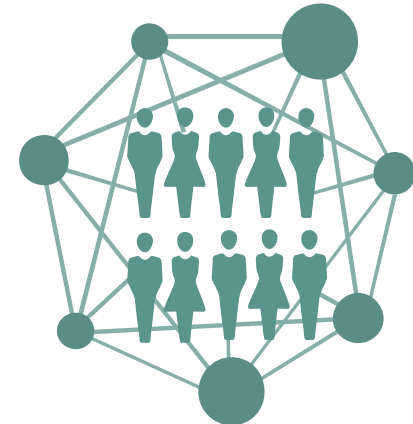
0,50 €



Dividendenpolitik:
kontinuierliche
Dividendenzahlungen;
Ausschüttung zwischen 25
und 30 % des Ergebnisses
nach Steuern



Breite
Analysten-Coverage



*durchschnittliche Rendite im Anlagezeitraum von 10 Jahren p.a.; im Vgl. DAX +8 %, MDAX +14 %, SDAX+13 %